

Kuvaohjeet: Näin saavut Mobiliaan



Mobilian päätalolle voit tulla autolla, pyörällä tai bussilla.

Autoille ja moottoripyörille on ilmainen pysäköintialue.

Polkupyöriä varten on pyöräteline. Voit lukita siihen pyöräsi sen rungosta. Voit huoltaa pyörää polkupyörän huoltopylvään välineillä.

Nyssen linja 42 kulkee Tampereen ja Kangasalan suunnasta Mobiliaan muutaman kerran päivässä. Mobilian bussipysäkki on nimeltään Mobilia.





Esteettömyys:

Kun saavut Mobilian päätalolle parkkipaikan puolelta, näet suoraan edessä rampin, joka vie pääoville.

Pääoven oikealla puolella olevassa pylväässä on **nappi**, jolla oven saa auki.

Invapysäköintipaikkoja on:

- Pääatalon pysäköintialueella
- Pääatalon takana tien varressa
- Fenno Gallerian pysäköintialueella.





Museon pääovi on portaiden kohdalla.

Se on toinen ovi, kun tulet parkkipaikalta.

Pääoven kohdalla on kyltti, jossa lukee "Näyttelyt ja museomyymälä".



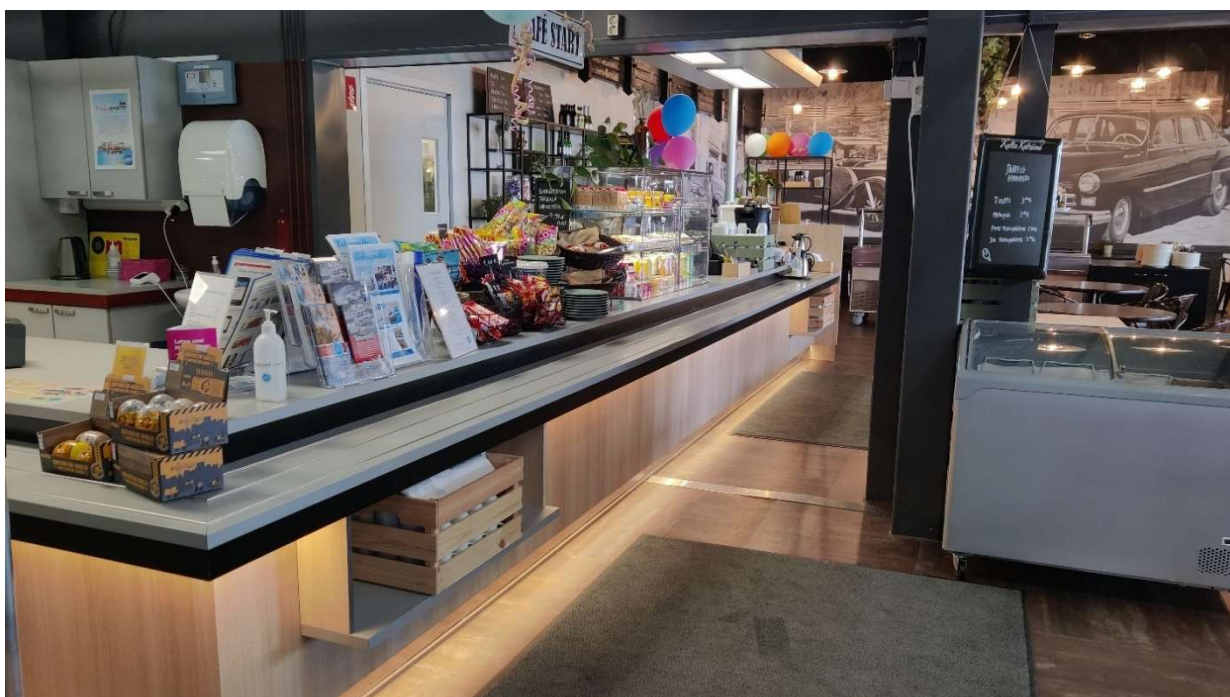


Kun tulet sisään ulko-ovesta, edessä on **museon kassa**. Museon kassalta voit ostaa **pääsylipun museoon tai kysyä apua**.

Vasemmalla puolella on **museomyymälä**.
Myös **museomyymälän ostokset maksetaan museon kassalle**.

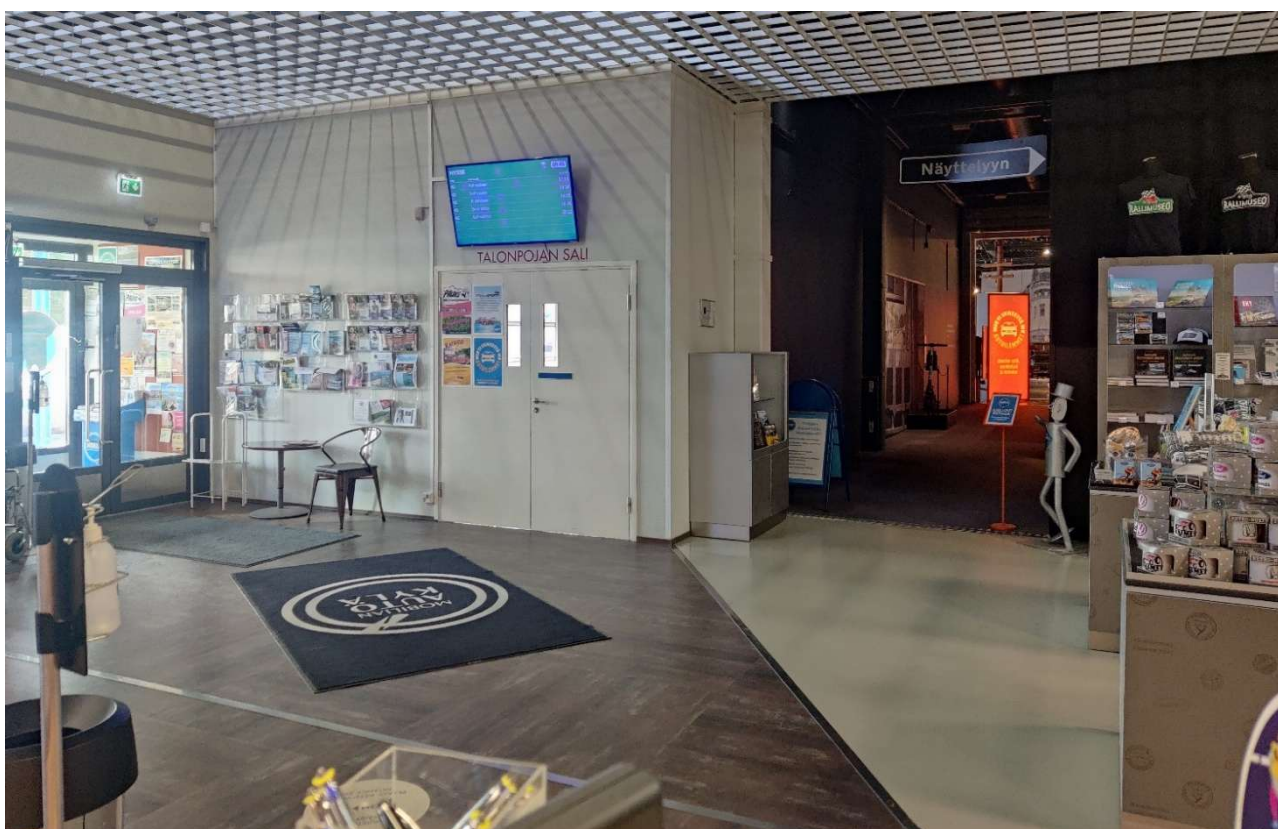
Kassan oikealta puolelta pääsee **ravintolan linjastolle**.
Linjaston päässä voit maksaa kahvilan tuotteet tai lounaan.

Ravintolan puolella on **wc:t ja naulakot**.





Vessat ja naulakot löytyvät, kun kuljet ravintolan läpi.
Siellä on myös **inva-wc**, jossa on tukikaiteet ja säädettävä allas.
Naulakoiden vieressä on myös **säilytyslokerointia**.



Näyttelyihin pääsee aulasta vasemmalta tai kävelemällä suoraan eteenpäin infopisteeltä.

Ensimmäinen näyttely, ”Kertomuksia teistä”, alkaa käytävän oikealta puolelta.



Tervetuloa Mobiliaan!